



Fundació "la Caixa"

SEMBRA



Plantem les llavors!

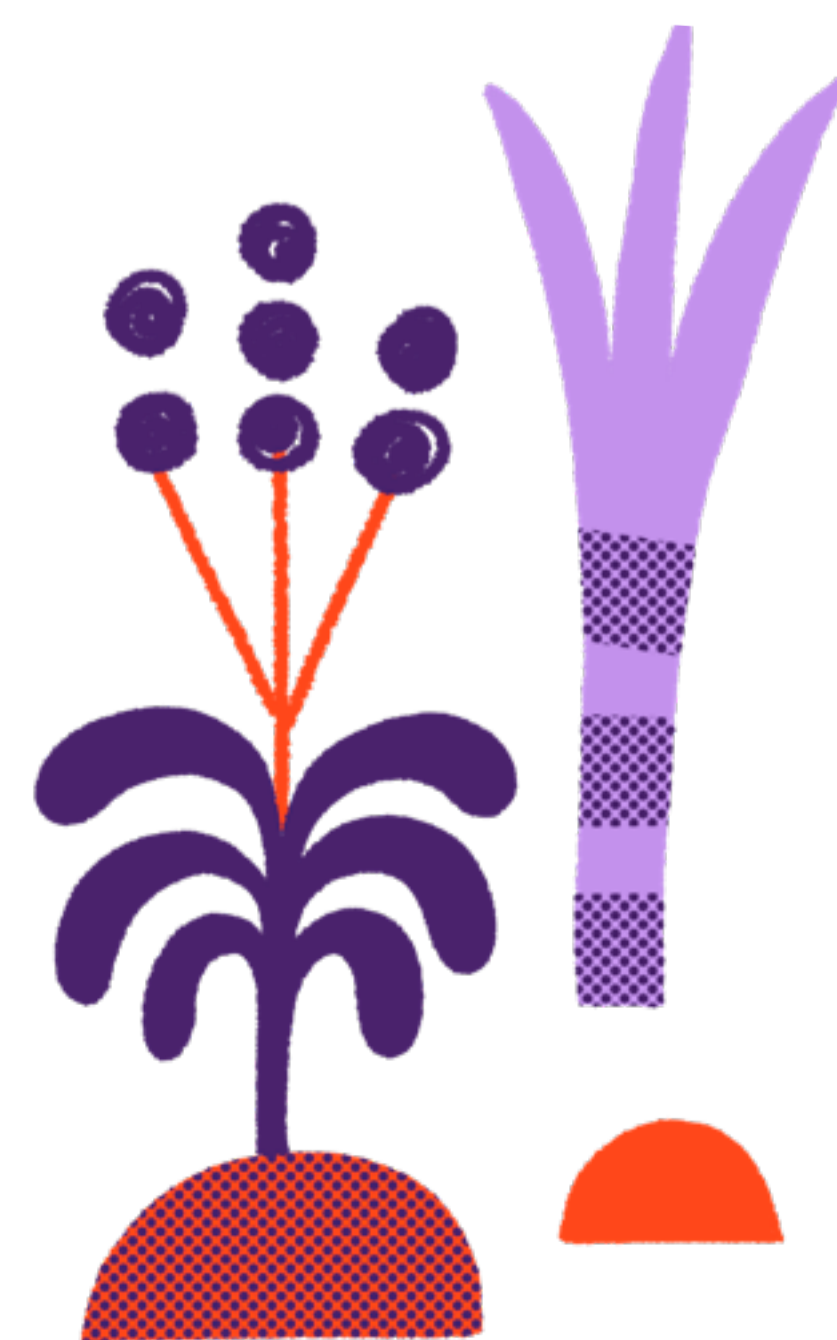
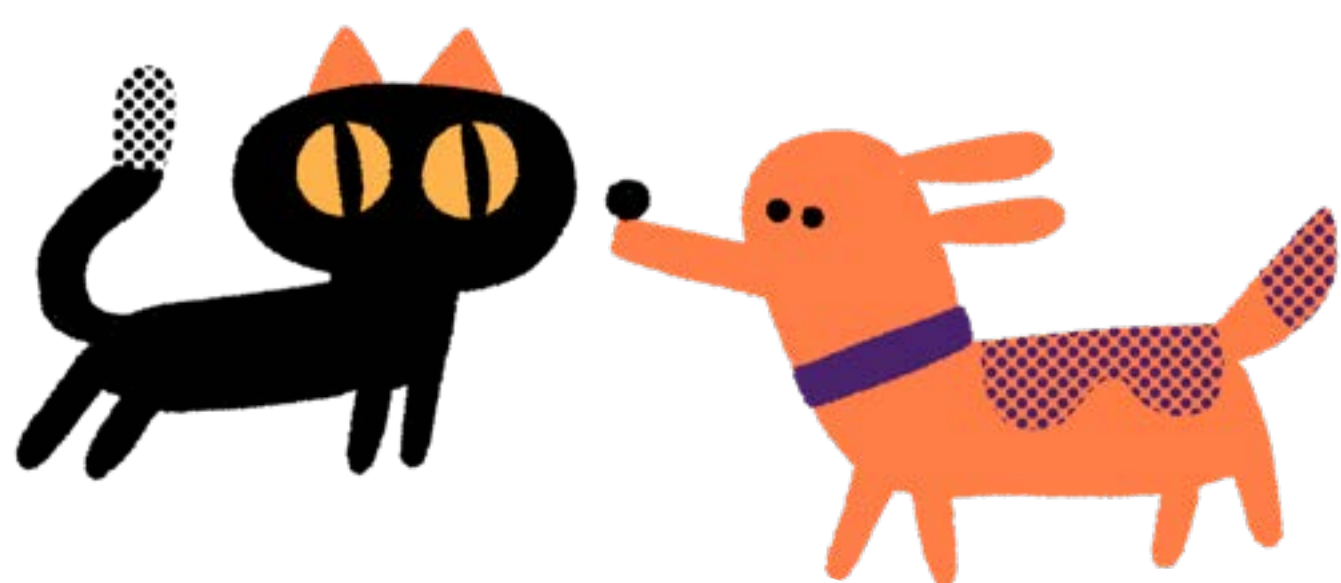
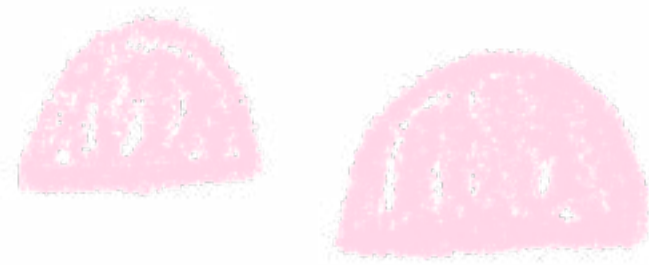


CaixaProinfància

SEMBRA

COM S'HI JUGA?

- 1 — Es dibuixen a terra dues pistes paral·leles formades per 5 cercles alineats a cada una.
- 2 — Es divideixen els participants en equips de 5 jugadors i cada grup es col·loca a un metre de l'inici de la pista. Cada jugador ha de tenir al seu poder 3 pedres (que simbolitzen llavors).
- 3 — L'objectiu és llançar amb cura les llavors fins a col·locar-ne 3 en cada cercle.
- 4 — Cada participant llança, per torns i d'una a una, les llavors al cercle que vulgui. Si alguna llavor cau fora d'un cercle, el jugador passa el torn al jugador següent del seu equip.
- 5 — El grup que ompli abans cada cercle amb 3 llavors guanya.



SEMPRA

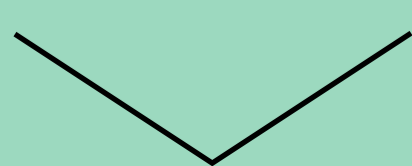
VALORS DEL JOC

Col·laboració: tothom ajuda i això promou el treball en equip i la cooperació.

Equitat: els més petits poden llançar les pedres als cercles més a la vora.

Compromís: cada participant es compromet a fer la seva part de manera efectiva per ajudar el grup.

Responsabilitat: els infants aprenen a ser responsables de participar en el joc, cosa que assegura que estiguin concentrats.



COMPARTEIX-HO

SEMPRA



#CaixaProinfància
#CampamentVital
#JocsdEstiu
#FundaciólaCaixa